

INFORMATIONEN

Anmeldefrist

Anmeldungen werden bis zum 25.04.2018 entgegen genommen.

Aus organisatorischen Gründen wird um Angabe des favorisierten Forums sowie einer Mailadresse gebeten.

Aufgrund der begrenzten Teilnehmerzahl werden die Anmeldungen nach Eingang berücksichtigt. Nach Ablauf der Anmeldefrist werden Bestätigungen versendet.

Veranstaltungsort

Heimathaus
Burgstraße 2
27356 Rotenburg (Wümme)

Parkmöglichkeiten

Es stehen Ihnen auf dem Gelände des Heimathauses nur begrenzt Parkplätze zur Verfügung.

ANSPRECHPERSON

Raphaela Vink

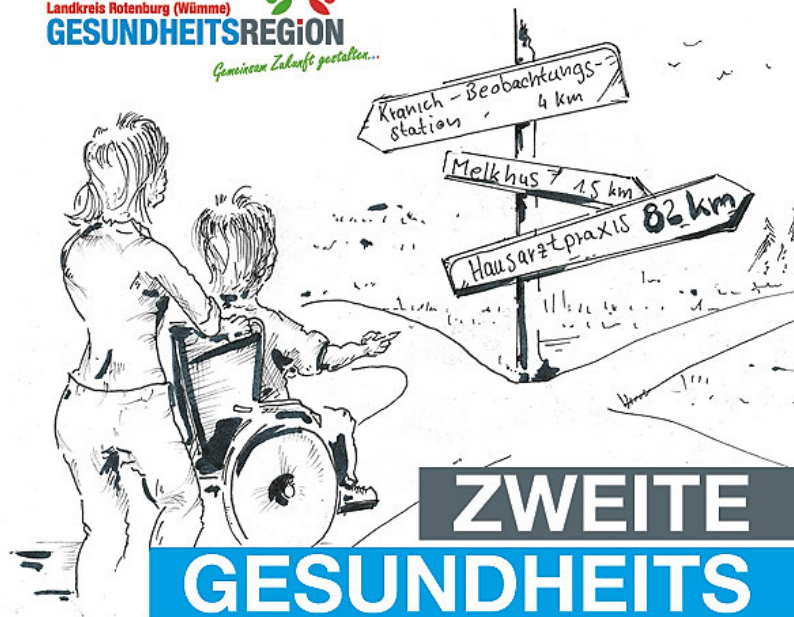
Gesundheitsamt
Landkreis Rotenburg (Wümme)
Bahnhofstraße 15
27356 Rotenburg (Wümme)

04261 - 983 3233

raphaela.vink@lk-row.de

<http://gesundheitsregion.lk-row.de>

Landkreis Rotenburg (Wümme)
GESUNDHEITSREGION
Gemeinsam Zukunft gestalten...



ZWEITE GESUNDHEITS KONFERENZ 09. MAI 2018



LANDKREIS ROTENBURG (WÜMME)

Bedarfsgerechte, wohnortnahe Gesundheitsversorgung - Wie sieht die Zukunft aus?

Heimathaus Rotenburg (Wümme)
14.00 Uhr - 17.30 Uhr

Gesundheitsregionen
Niedersachsen | Rotenburg (Wümme)

ZIEL DER VERANSTALTUNG

Bei der jährlich stattfindenden Gesundheitskonferenz haben Bürgerinnen und Bürger die Möglichkeit, gemeinsam mit Fachpersonal aus der Region, zu aktuellen Fragen des Gesundheitswesens ins Gespräch zu kommen und Anregungen für den Gestaltungsprozess der Gesundheitsregion Rotenburg (Wümme) zu geben.

Darüber hinaus werden Informationen zu bisherigen Aktivitäten der Gesundheitsregion vermittelt.

AUSSTELLER

A.L.I.N.A.

Das Verbundprojekt „Intelligente Assistenzdienste und personalisierte Lernumgebungen zur Wissens- und Handlungsunterstützung in der interdisziplinären Notaufnahme“, Universität Göttingen (Prof. Dr. Sabine Blaschke)

Ue-health netz

Gesundheitsregion Landkreis Uelzen

Zentrale Informationsstelle für Selbsthilfe

Koordinationsstelle Ehrenamt

MiMi-Gesundheitsprojekt

Ehrenamtliche Wohnberatung

Ehrenamtliche Seniorenbegleitung (DUO)

Alle im Landkreis Rotenburg (Wümme)

PROGRAMM

13.30 Uhr	Anmeldung und Stehkafee
14.00 Uhr	Begrüßung Landrat Luttmann, LK Rotenburg (Wümme)
14.10 Uhr	Grußwort Nds. Sozialministerin Dr. Reimann
14.25 Uhr	Chancen der Digitalisierung im Gesundheitswesen Prof. Dr. Schöning, Universität Bremen
15.00 Uhr	Interaktive Pause Lernen Sie bei Kaffee und Kuchen verschiedene Aussteller und Projekte kennen
15.45 Uhr	Aktuelles aus der Gesundheitsregion
16:00 Uhr	Parallele Foren <ul style="list-style-type: none">• Grenzen zwischen ambulant und stationär Entlassungsmanagement stärken?• Wie sieht die zukünftige Rolle von Ehrenamt und Selbsthilfe aus?• Digitalisierung im Gesundheitswesen - Zukunft für den ländlichen Raum?
17:15 Uhr	Ergebnisse aus den Foren und Verabschiedung
17:30 Uhr	Ausklang